



Regione Puglia

FONDI DEL.
CIPE 138/2000
PROGRAMMA EMERSIONE
PUGLIA 2007

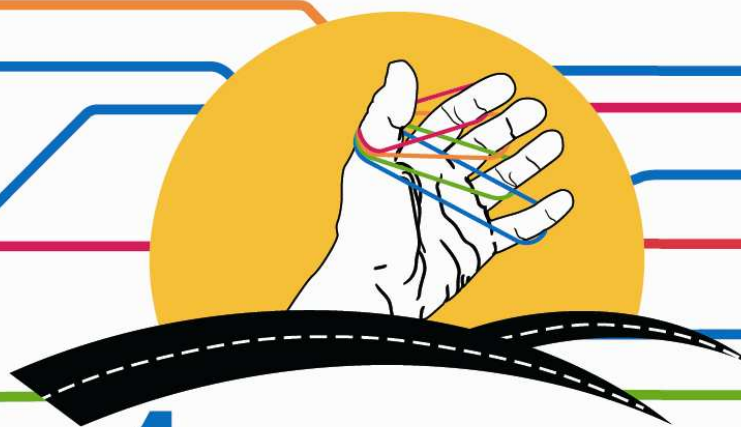


Provincia di Bari

ENTE
ATTUATORE
CAPOFILA

Progetti a sostegno dell'emersione del lavoro non regolare nel settore dell'agricoltura

*Raccontiamo le strade camminate,
passi per un milione di chilometri
finiti in faccia ai muri.*
(Erri De Luca)



team PERCORSI

TUTELA - EMERSIONE - ACCOGLIENZA - MIGRANTI



Società Trasporti Provinciale



Associazione "ETNIE"
ONLUS



Caritas Diocesana
Trani-Barletta-Bisceglie



CAMERA DEL LAVORO
METROPOLITANA E PROVINCIALE



Ass. "IL TRAGHETTO"
TRANI



Casa di Accoglienza
"S. Maria Goretti"



Ufficio
"Migrantes"
ANDRIA



COMUNE
DI ANDRIA



COMUNE
DI BARLETTA



COMUNE DI
BISCEGLIE



COMUNE DI
CANOSA DI PUGLIA



COMUNE DI
RUVO DI PUGLIA



COMUNE
DI TRANI

REGIONE PUGLIA
ASSESSORATO LAVORO COOPERAZIONE E FORMAZIONE
PROFESSIONALE

SETTORE LAVORO E COOPERAZIONE
UFFICIO LAVORO E COOPERAZIONE
Viale Corigliano, 1 – 70123 Bari – Tel. 080/5407611 - 42

**Progetti a sostegno dell'emersione del lavoro non regolare
nel settore dell'agricoltura**

Delibera G. R. n. 832/2007

DENOMINAZIONE DEL PROGETTO: TEAM PERCORSI
Tutela Emersione Accoglienza Migranti
TRASPORTO

Titolare del progetto: PROVINCIA DI BARI

Ambito territoriale di riferimento:
Provincia di Bari, con particolare riferimento ai comuni di
Andria, Barletta, Bisceglie, Canosa di Puglia, Ruvo di Puglia,
Trani.

www.prometeonlus.it team.agri.ba@gmail.com
info: 346 3153125





IL PARTENARIATO

- STP (Società Trasporti Provinciali)
- Cooperativa sociale Prometeo
- Associazione Etnie Onlus
- Caritas Diocesana di Trani-Barletta-Bisceglie
- Associazione Il Traghetto
- Ufficio Migrantes Andria
- Casa Accoglienza "S.M. Goretti"
- FLAI CGIL
- I Comuni di:
 - Andria – Barletta - Bisceglie
 - Canosa di Puglia - Ruvo di Puglia - Trani

www.prometeonlus.it team.agri.ba@gmail.com

info: 346 3153125





Ass. "IL TRAGHETTO"
TRANI



Casa di Accoglienza
"S. Maria Goretti"



Ufficio
"Migrantes"
ANDRIA



COMUNE
DI ANDRIA



COMUNE
DI BARLETTA



COMUNE DI
BISCEGLIE



COMUNE DI
CANOSA DI PUGLIA



COMUNE DI
RUVO DI PUGLIA



COMUNE
DI TRANI

IL PROGETTO

L'intervento di trasporto integra il progetto TEAM di accoglienza.

Lo specifico intervento riguarda la possibilità di erogare servizi di TPL in raccordo con la finalità di favorire l'emersione dal lavoro non regolare nel settore dell'agricoltura attraverso l'azione di accoglienza integrata all'azione di informazione e tutela dei diritti dei lavoratori impegnati in agricoltura.

Ogni intervento proposto sarà sviluppato in sinergia con tutti i partner di progetto, avente ognuno una specifica esperienza e competenza nel settore.

L'azione relativa al Trasporto sarà curata dalla STP che mette a disposizione uomini e mezzi al fine di garantire, su percorsi preordinati e di concerto definiti, la copertura della tratte fino a compimento della destinazione finale nell'agro d'interesse ove sono diretti i braccianti agricoli.

Gli interventi che intende realizzare il progetto TEAM *percorsi* hanno la finalità di favorire l'emersione dal lavoro non regolare nel settore dell'agricoltura attraverso l'azione di trasporto e di accoglienza integrata all'azione di informazione e tutela dei diritti dei lavoratori impegnati in agricoltura.

www.prometeonlus.it team.agri.ba@gmail.com

info: 346 3153125





Ass. "IL TRAGHETTO"
TRANI



Casa di Accoglienza
"S. Maria Goretti"



Ufficio
"Migrantes"
ANDRIA



COMUNE
DI ANDRIA



COMUNE
DI BARLETTA



COMUNE DI
BISCEGLIE



COMUNE DI
CANOSA DI PUGLIA



COMUNE DI
RUVO DI PUGLIA



COMUNE
DI TRANI

LE AZIONI

IL SERVIZIO DI TRASPORTO:

- Istituire una rete di trasporti TPL extraurbana funzionale alla presenza di lavoratori migranti.
- Il servizio sarà erogato fino a tutto Ottobre 2008.
- La frequenza è quotidiana, con esclusione della Domenica. L'Ufficio Unico di Progetto, sentito lo SMI, deciderà modalità e termini dell'erogazione del servizio, comunque nei limiti espressi nelle previsioni e sentite le esigenze delle aziende agricole coinvolte.
- La tipologia di mezzo di trasporto utilizzato e il numero di posti disponibili per ciascun mezzo: fino a 7 Bus negli orari di picco, max 350 utenti/die.
- Le modalità specifiche di diffusione del regolamento sul funzionamento del servizio erogato nei confronti dei lavoratori anche stranieri.
- Il Regolamento e la sua diffusione saranno oggetto di specifico incontro tra l'Ufficio di Progetto e lo SMI, al fine di concordare ed ottimizzare tutti gli elementi di fruizione

www.prometeonlus.it team.agri.ba@gmail.com

info: 346 3153125





Ass. "IL TRAGHETTO"
TRANI



Casa di Accoglienza
"S. Maria Goretti"



Ufficio
"Migrantes"
ANDRIA



COMUNE
DI ANDRIA



COMUNE
DI BARLETTA



COMUNE DI
BISCEGLIE



COMUNE DI
CANOSA DI PUGLIA



COMUNE DI
RUVO DI PUGLIA



COMUNE
DI TRANI

SPORTELLO MOBILE INTERATTIVO. Gli obiettivi specifici mirano a:

- **attivare e implementare nuovi servizi per l'accoglienza e l'integrazione sociale ed economica dei lavoratori stagionali migranti;**
- **raccogliere le domande di accesso ai servizi erogati, attraverso l'Azione di cui al Progetto finanziato, da parte di lavoratori interessati;**
- **informare i lavoratori circa i propri diritti e doveri, le normative vigenti anche ai fini di una futura integrazione, con attività di orientamento, assistenza ed accompagnamento nelle procedure di interesse;**
- **incentivare e fornire informazioni sulle possibilità di alfabetizzazione della lingua italiana per coloro che sono interessati;**
- **fornire informazioni mirate e pertinenti in ordine ai servizi socio-sanitari di base presenti sul territorio, mirando anche al miglioramento delle condizioni di vita, con indicazioni sull'alimentazione e sull'igiene;**
- **motivare i lavoratori sulla convenienza allo svolgimento di attività lavorative regolari e sulle possibilità di rivolgersi a soggetti operanti sul terreno della legalità per attivare processi virtuosi di emersione (Servizi pubblici per l'impiego, organizzazioni sindacali, agenzie per il lavoro, ecc.);**
- **favorire la socializzazione.**

www.prometeonlus.it team.agri.ba@gmail.com

info: 346 3153125

